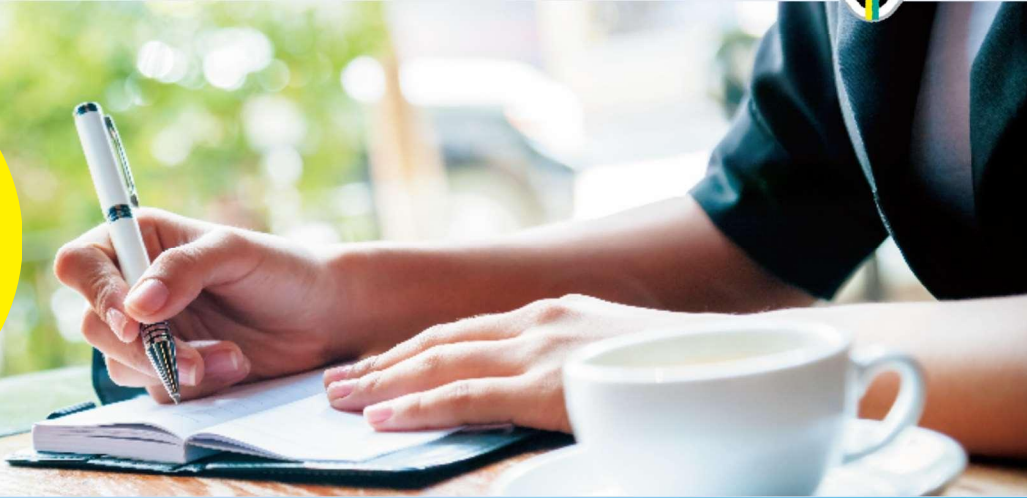


2023年度福祉スキルアップ研修会 ＜Step00・障害編＞オンライン ～栄養ケア・マネジメントを最初から学ぶ～



栄養マネジメント
帳票類の書き方が
具体的に
学べます！



日本栄養士会 主催

5月14日(日)・10月29日(日)開催決定

プログラム

13:00～13:05 主催者挨拶(受付:12:30～)

13:05～14:35 講演「障害施設での管理栄養士の役割」

講義「栄養マネジメント加算の基礎～様式に記入①

スクリーニング・アセスメント・モニタリング～」

14:45～16:15 講義「栄養マネジメント加算の基礎

～様式に記入②栄養ケア計画～」

16:15～ 閉会

参加対象

管理栄養士・栄養士
(障害者支援施設、
福祉型障害児
入所施設等に勤務)

定員

各80名
※定員になり次第
締め切ります

受講料

日本栄養士会会員
3,000円
非会員
16,000円

申込期間：5月14日開催【4月1日(土)～27日(木)】
10月29日開催【9月1日(金)～27日(水)】

お問い合わせ先

(公社)日本栄養士会 福祉職域研修会担当係
〒105-0004 港区新橋5-13-5 新橋MCVビル6階
TEL:03-5425-6555
e-mail:fukushi-jigyobu@dietitian.or.jp

※同内容で2回開催



日本栄養士会 主催

Let's try



2023年度福祉スキルアップ研修会

<Step0・障害編>オンライン

～栄養マネジメント加算から
経口維持加算への繋がり～

栄養ケア・マネジメント
の疑問点について
質問出来ます！

7月9日(日)・12月3日(日)開催決定

時間:13時～16時15分(受付12時30分～) ※同内容で2回開催

内容「事例を通して栄養マネジメント加算・
経口維持加算を学ぶ」 演習180分

栄養マネジメント加算から経口維持加算へ繋げていく方法について グループワーク
を通して共に考える事で より実務に生かせるスキルを習得できます

参加対象

管理栄養士・栄養士
(障害者支援施設、
福祉型障害児
入所施設等に勤務)

定員

80名
※定員になり次第
締め切ります

受講料

日本栄養士会会員
3,000円
非会員
16,000円

申込期間:7月9日開催【4月1日(土)～5月29日(月)】
12月3日開催【9月1日(金)～10月27日(金)】

お問い合わせ先

(公社)日本栄養士会 福祉職域研修会担当係
〒105-0004 港区新橋5-13-5 新橋MCV ビル6 階
TEL:03-5425-6555
e-mail:fukushi-jigyobu@dietitian.or.jp

